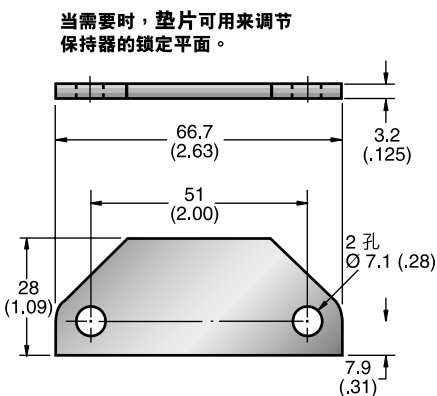
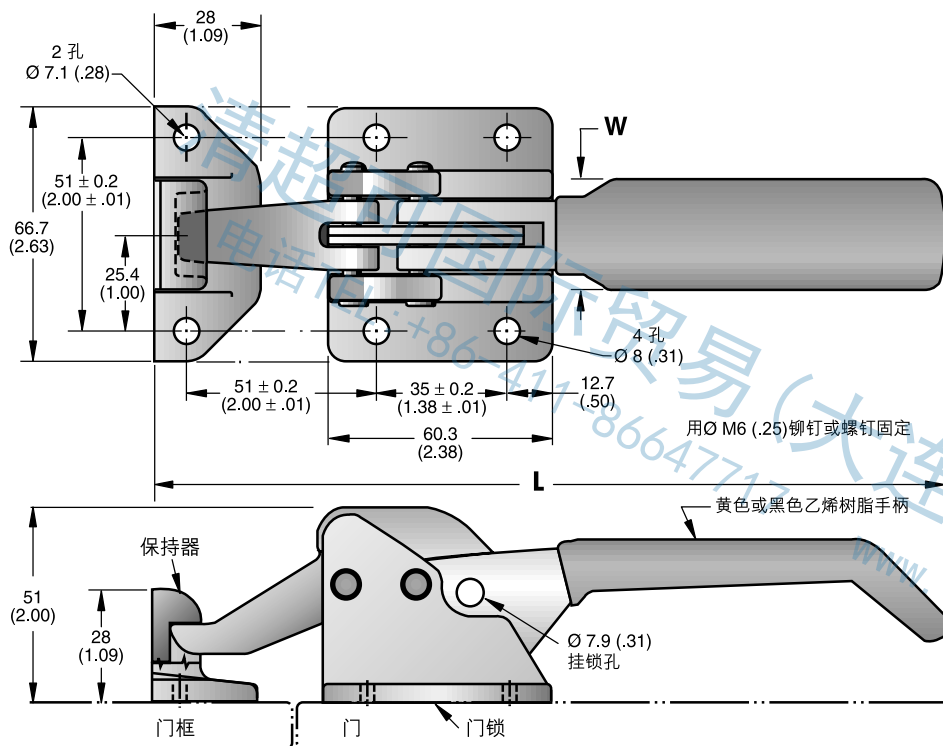


# Southco® 压缩式门锁

## 上偏心杠杆门锁

- 重载设计
- 提供持续压缩密封垫
- 内置杠杆机构，帮助开启卡住的门
- 选装挂锁



当需要时，垫片可用来调节保持器的锁定平面。

每个组件提供1件。  
额外订购零件号  
A2-54-501-11。



拉起手柄，内置杠杆机构帮助撬开生锈，冰冻或油漆固定的门。



关上门，将手柄推下；相同的杠杆机构克服灰尘和生锈的影响，保证紧固。

### 材料及表面处理

底座，杠杆，锁舌及保持器：锻铁。

连杆：1065钢。

主销钉：10B21钢。

以上成份均是达克罗†加光亮金属有机涂层。

连杆销钉：1215钢，镀锌加光亮镀铬浸泡。

垫片：1010钢，达克罗†加光亮金属有机涂层。

弹簧：302不锈钢，钝化。

其他销钉：302不锈钢，钝化。

† Metal Coatings International, Inc. 的注册商标。

### 产品强度

(为帮助您选购产品，我们会附上样品给您参考！)

最大工作载荷：2220 N (500 lbs.)

平均极限载荷：4450 N (1000 lbs.)

门锁包装每盒一个。

毫米 (英寸)

毫米  
(英寸)

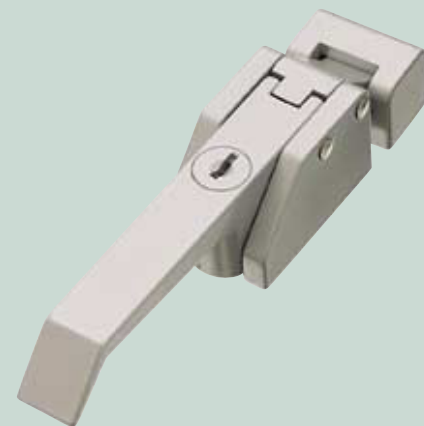
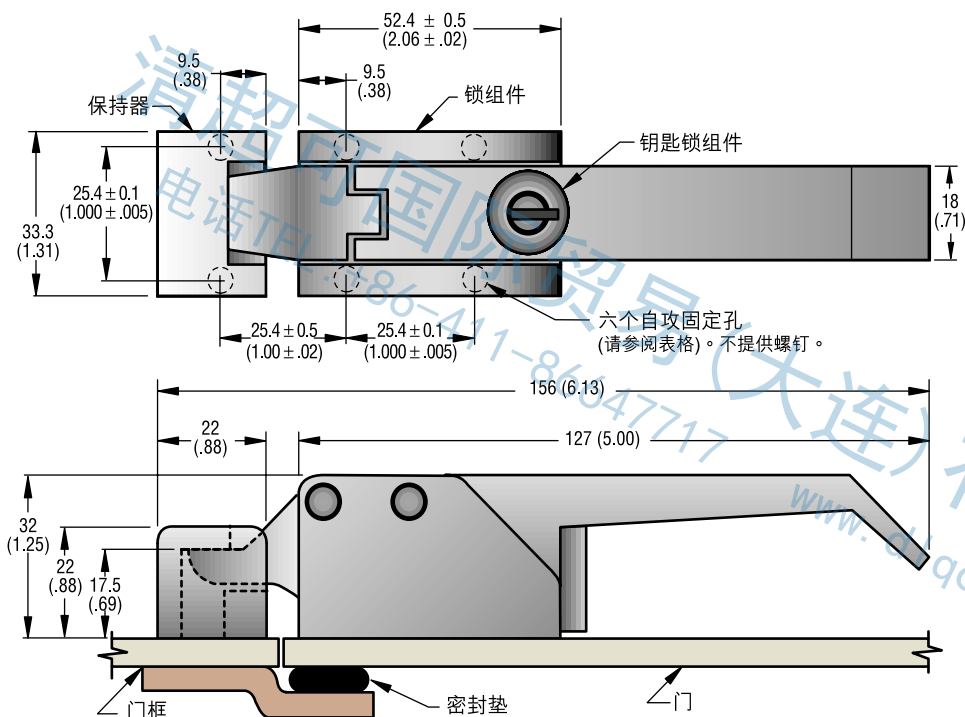
尺寸只供参考

式样	零件号	L	W
手柄	A2-10-501-10 •	211 (8.3)	25.4 (1.00)
黄色乙稀树脂手柄	A2-10-501-22 •	214 (8.44)	30.2 (1.19)
黑色乙稀树脂手柄	A2-10-501-21 •	214 (8.44)	30.2 (1.19)

# Southco® 压缩式门锁

## 上偏心杠杆锁

- 提供持续压缩密封垫
- 内置杠杆机构，帮助开启卡住的门
- 备有钥匙锁式样



表面处理	式样	零件号 自攻固定孔大小	
		# 10-32 UNC x 0.38" 深	公制 M5 x 0.8 x 9.5毫米 深
抛光 银色粉末 涂层	标准	A7-10-301-75	A7-10-351-75 •
	有钥匙锁定*	A7-10-302-75	A7-10-352-75 •
黑色 涂层	标准	A7-10-301-20 •	A7-10-351-20 •
	有钥匙锁定*	A7-10-302-20 •	A7-10-352-20 •
镀铬	标准	A7-10-301-30 •	A7-10-351-30 •
	有钥匙锁定*	A7-10-302-30 •	A7-10-352-30 •

\* 门锁与门匙相配，并备有随机钥匙锁提供。  
详情请联络Southco。

### 材料及表面处理

**杠杆，锁舌，底座，保持器及钥匙锁** (当使用时)：锌合金压注，镀铬或粉末喷涂 (黑色或抛光银色) (请参阅表格)。

**内置销钉**：303不锈钢，本色。

**外露式销钉**：302不锈钢，钝化。

**弹簧**：音弦，磷化处理浸泡加黑色有机涂层。

**钥匙锁伸展及连杆**：锌合金压注表面涂有化学保护膜。

**钥匙锁滑块**：钢，镀锌加光亮镀铬浸泡。

### 产品强度

(为帮助您选购产品，我们会附上样品给您参考！)

**最大工作载荷**：2200 N (500 lbs.)

**平均极限载荷**：3700 N (825 lbs.)

门锁包装每盒一个。

毫米 (英寸)  
毫米  
(英寸)  
尺寸仅供参考

### 锁定

放低手柄。锁舌进入保持器，产生力A。反作用力B利用上偏心装置锁定门，实现9.5 (0.38) 的收缩量。

### 开启

拉起身柄；动作相反。力C导致作用于门锁的反作用力D，因此门被撬起7.9 (0.31) 距离。

